

Una buona copertura è una garanzia di funzionamento



La mobilità è sempre più diffusa ed è utilizzata oltre che per i dati, per la fonia ma anche per altri flussi informativi come **l'internet of things**. Per questo motivo le reti wireless Aziendali assumono un ruolo sempre più importante in termini di applicazioni, di utenti e di copertura. L'aumento delle velocità di trasmissione impone reti wireless più veloci e capillari. Gli strumenti e i device Wi-Fi ampliano le frequenze trasmissive integrando il 2,4 MHz e il 5,0 MHz. In questo scenario le reti wireless aziendali devono essere progettate per curare capillarità e throughput. Le prestazioni di un impianto wireless sono strettamente legate ad una buona progettazione della copertura geografica nell'area interessata. In prima analisi si verifica la presenza di segnali radio e interferenze nell'area interessata ed eventuali sovrapposizioni con altre reti Wi-Fi. CloudTel utilizza applicativi software avanzati per il disegno di rete. Vengono progettate le posizioni, il numero e la tipologia degli access point da

utilizzare. Poi si procede con l'installazione a regola d'arte. Infine viene analizzata l'area interessata con applicativi e strumenti di analisi spettrografici che consentano di certificare la reale copertura. Solo seguendo attentamente le fasi sopra descritte ClodTel è in grado di garantire un sistema Wi-Fi efficiente, affidabile e resiliente. Nelle reti esistenti CloudTel è in grado di analizzare gli impianti producendo le rappresentazioni orografiche di copertura dell'area per poi proporre un progetto di ristrutturazione e potenziamenti delle reti.



*Siamo a disposizione
per un'analisi dei vostri uffici
con strumentazione Ekahau.*



Via Ludovico Ariosto,21 - 20091 Bresso (Mi)
tel +39 022481252/+39 0248620490 - fax +39 022483402
www.cloud-tel.it

L'importanza del wireless nella UserExperience

IL Wi-Fi NELLE AZIENDE

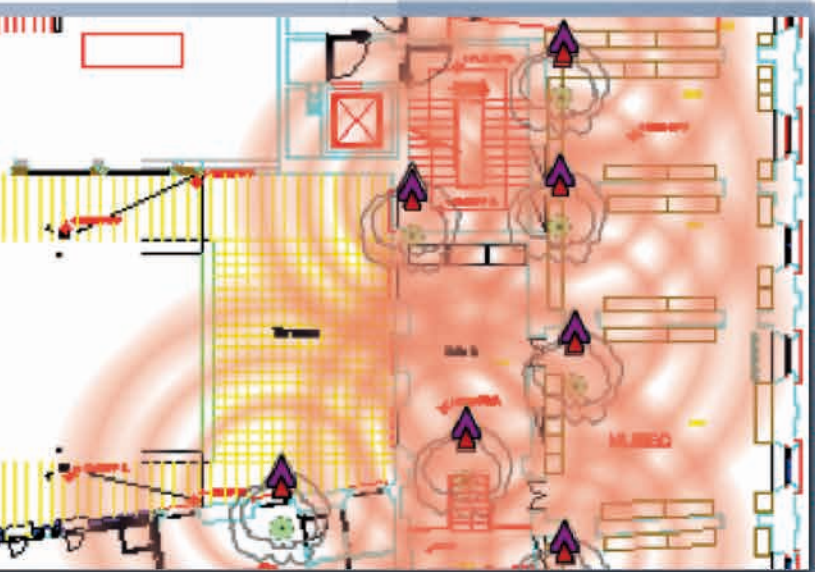


'Welcome to the new Cloud Communication Era'

L'importanza della rete wireless nella USER EXPERIENCE

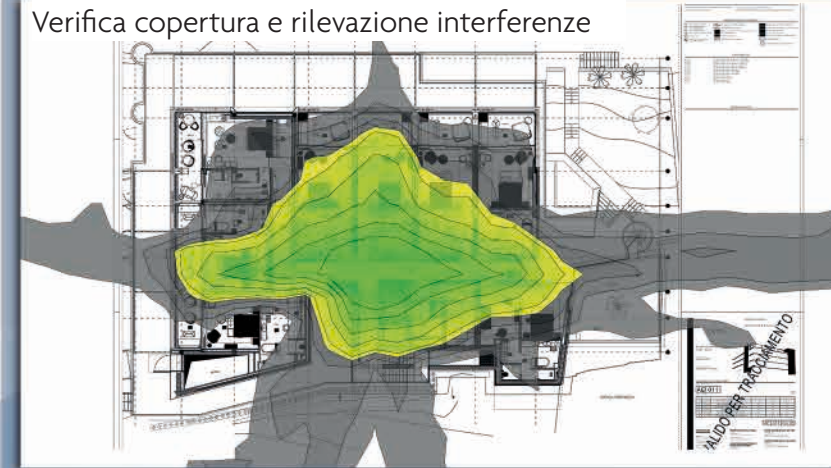
Il Wi-Fi nelle comunicazioni aziendali

DALLA PROGETTAZIONE



AL COLLAUDO

Verifica copertura e rilevazione interferenze



ALLA REALIZZAZIONE

